

令和3年10月1日、
聖園病院の介護療養病床は

介護医療院

に転換いたします。

※医療必要度がより高い方を対象とした、
医療保険適用の療養病床もございます。

※外来診療はこれまで通り行います。

介護医療院とは？

「介護医療院」とは、医療機能と生活機能を兼ね備えた介護保険施設です。

- ①医療ケア…医療、介護、リハビリを長期にわたり提供する慢性期の医療機能
- ②看取り …安心して人生の最終段階を過ごすことができる環境
- ③生活施設…長期の療養生活が送れる住まいとしての機能

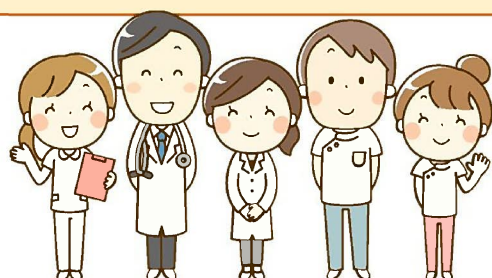
対象者は？

要介護認定を受けた方の内、医療必要度と介護必要度が高い方

※認知症で身体合併症のある方

※喀痰吸引や経管栄養（経鼻・胃ろう）、点滴など日常的な医学管理が必要な方

※看取りを含む人生の最終段階のケアが必要な方



【お問合せ】 聖園病院 地域連携・相談室

〒950-2002 新潟市西区青山7丁目9番10号

TEL (025)267-0171 / FAX (025)267-0172